

Grupo de Trabalho para a Transformação Digital nos Governos Estaduais e Distrital – GTD.GOV

Subgrupo de Trabalho
Arquitetura Corporativa
GTD.SGT.ArqCorp



08/2021



Guia GTD.GOV →

Pilares do GTD.GOV →

Propósito GTD →

AÇÕES INTEGRADAS



<p><u>GOVERNANÇA</u> Diretrizes Processos Indicadores Talentos</p>	<p><u>SERVIÇOS</u> Base Nacional Saúde Educação Segurança</p>
---	--

ARQUITETURA CORPORATIVA
Arq de Plataforma de TD
Arq de Plataforma de Dados GOV
Integração e Interoperabilidade
Arq Intragoverno

Núcleo Técnico Científico
Pesquisas, produções literárias e comunicação



MISSÃO GTD.GOV:
Acelerar a transformação digital nos Governos Estaduais e Distrital

VALOR PÚBLICO

Aprimorar o relacionamento entre o governo e a sociedade através do Governo Digital.



Camada Estratégica e Motivacional

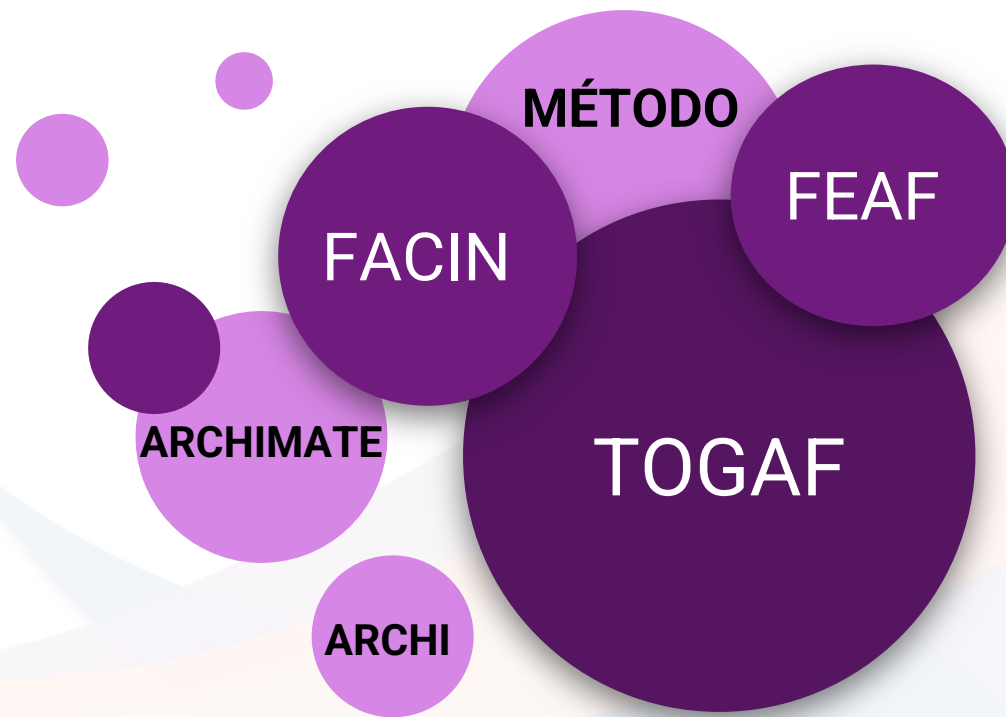
Camada de Negócio

Camada de Aplicação

Camada de Dados

Camada de Infraestrutura

Camada de Transição





TOGAF®

THE *Open* GROUP

The ArchiMate® Enterprise Architecture Modeling Language

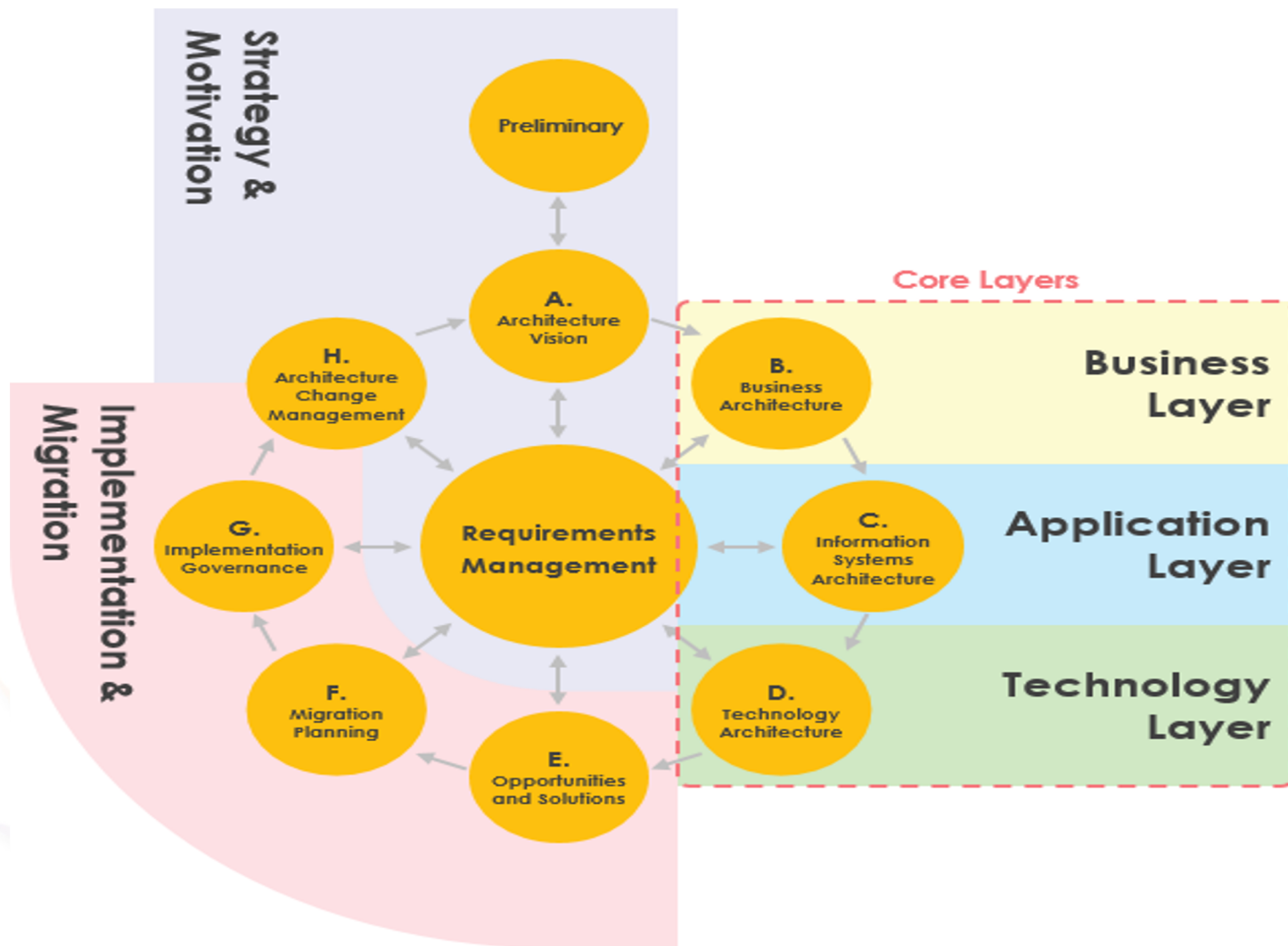
<https://www.opengroup.org/archimate-forum/archimate-overview>



Archi

archimate modelling

<https://www.archimatetool.com/>



Fonte: <https://developpaper.com/read-togaf-enterprise-architecture/>



NÚCLEOS TEMÁTICOS

Integração e Interoperabilidade para TD

- Atua na proposição de diretrizes e mecanismos estratégicos para a integração e interoperabilidade das soluções de TD nas UFs

Líder:
Marcus Vinícius
(SERPRO)



Plataformas de TD (para o cidadão e para o Governo)

- Atua na proposição de diretrizes e mecanismos estratégicos para o desenvolvimento de plataformas de transformação digital voltadas para o cidadão e para o Governo

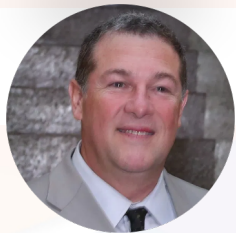
Líder:
Ana Carolina Freitas
(ATI - PE)



Arquitetura Intragoverno

- Atua na proposição de uma arquitetura de referência de uma plataforma de intragov, focando na produtividade, colaboração e prestação de serviços de backoffice do Governo.

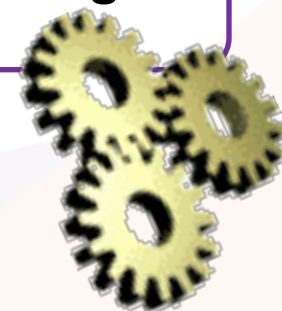
Líder:
Romero Guimarães
(ATI - PE)





Plataformas de TD

Arquitetura Tecnológica de Apoio a Plataforma de Governo Digital





Modelo Arquitetural da Estrutura de Apoio à Plataforma Digital dos Estados e Distrito Federal



ARQUITETURA DE REFERÊNCIA da
PLATAFORMA DIGITAL dos Estados e
Distrito Federal

Destaca os principais COMPONENTES
DE INTERAÇÃO com o Cidadão

ARQUITETURA TECNOLÓGICA de Apoio
à Plataforma de Governo Digital

Destaca a principal TECNOLOGIA DE
SUPORTE à Plataforma Digital

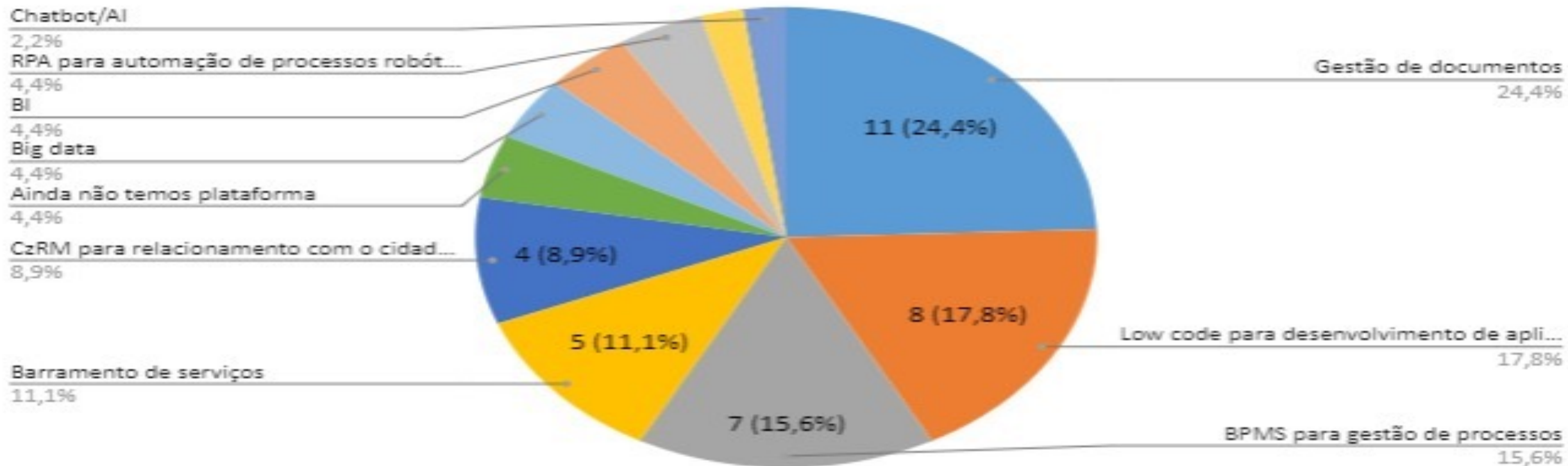
PLATAFORMA DIGITAL
(Estados e DF)

Ações do NPTD 2021.

- I. Estudo de contratações de Plataformas Tecnológicas nos estados nas esferas federal estadual e municipal;
- II. Pesquisa formal enviada aos Estados para levantamento das tecnologias utilizadas em suas Plataformas Digitais;
- III. Análise quantitativa dos dados resultantes da pesquisa;
- IV. Modelagem da **Arquitetura Tecnológica de Apoio à Plataforma de Governo Digital**

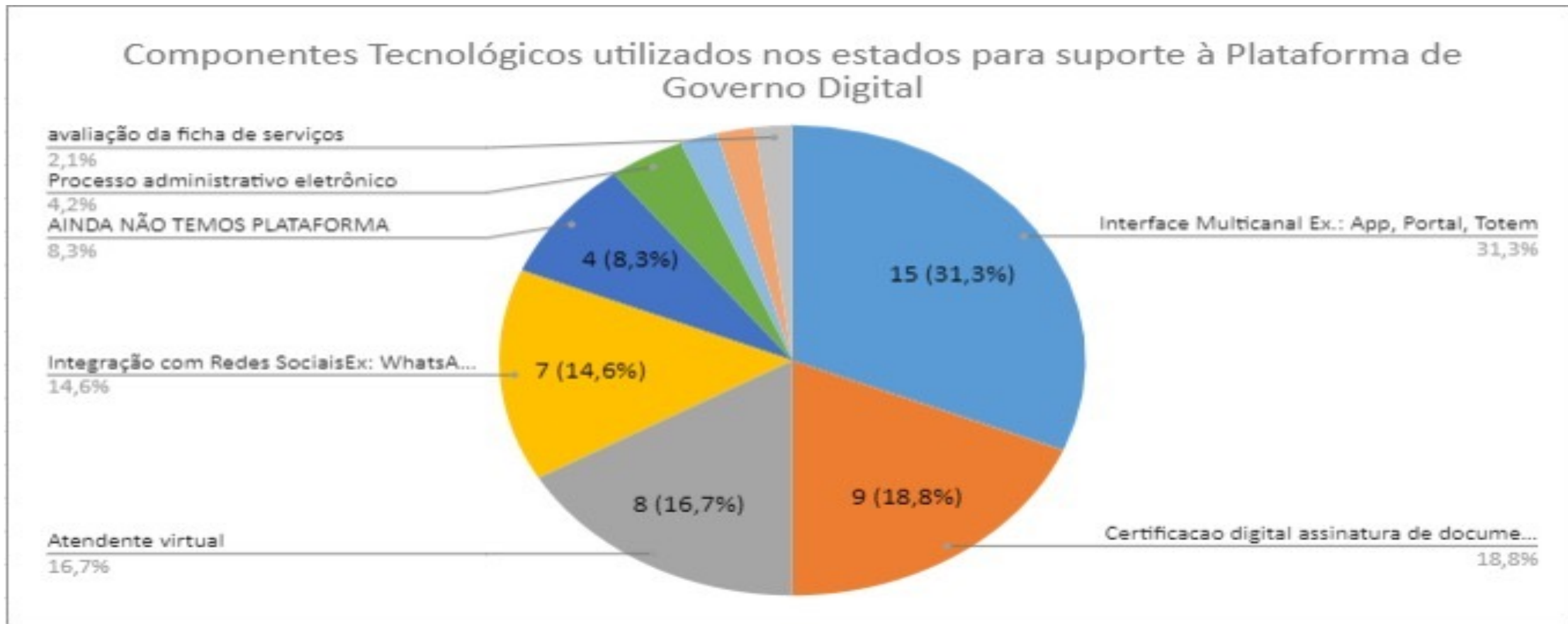
Pesquisa formal enviada aos Estados para levantamento das tecnologias utilizadas em suas Plataformas Digitais
FERRAMENTAS TECNOLÓGICAS

Ferramentas Tecnológicas utilizadas nos estados para suporte à Plataforma de Governo Digital



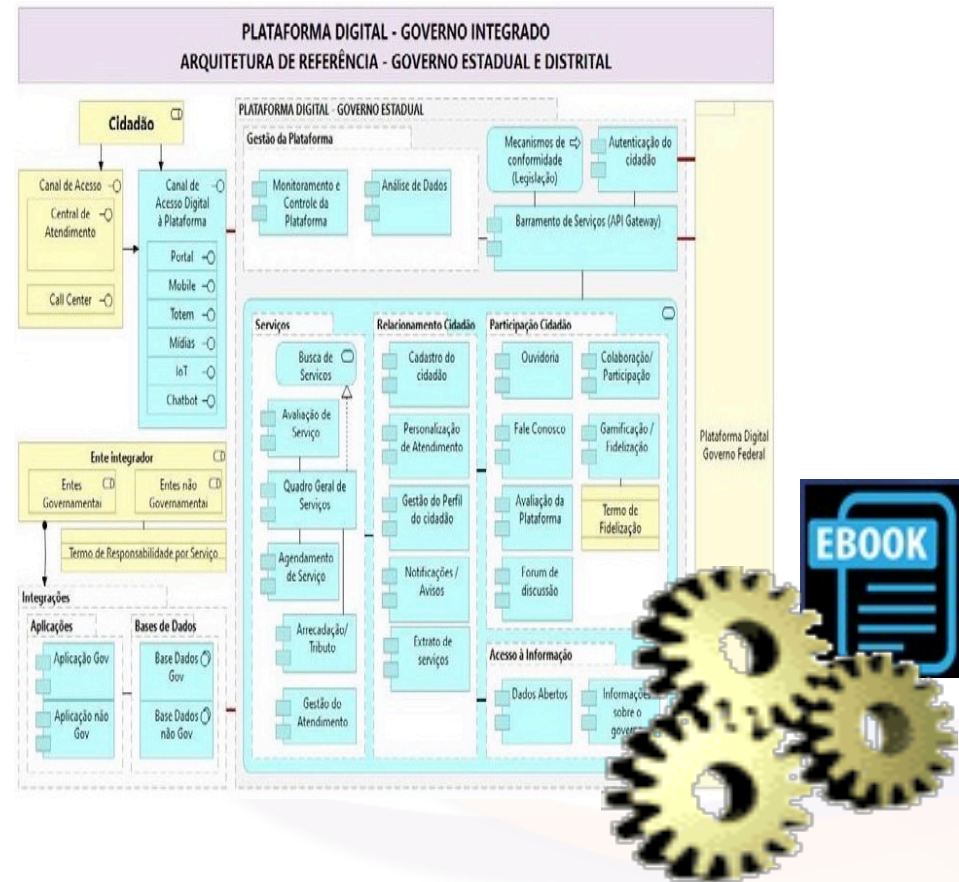


Pesquisa formal enviada aos Estados para levantamento das tecnologias utilizadas em suas Plataformas Digitais
COMPONENTES TECNOLÓGICOS





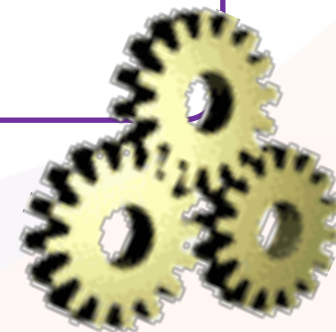
IV. Modelagem da Arquitetura Tecnológica de Apoio à Plataforma de Governo Digital





Arquitetura
Intragoverno

**Arquitetura Corporativa de Referência para
Plataforma Digital Intragovernamental**





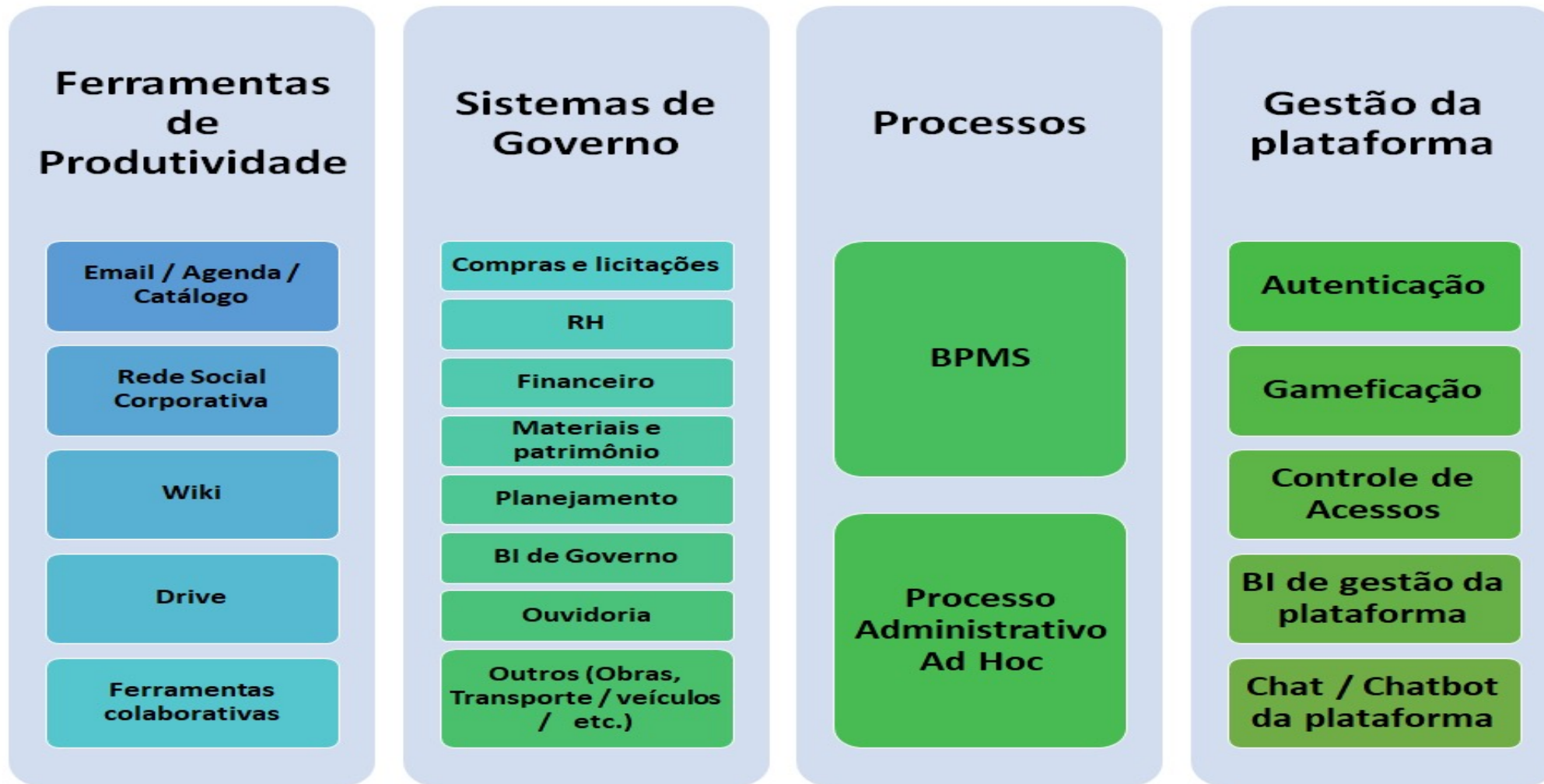
Arquitetura Corporativa de Referência para Plataforma Digital Intragovernamental

OBJETIVO

Construir um modelo que descreva uma **arquitetura de referência** desejável de uma **plataforma digital Intragovernamental**, que deverá servir como referência a ser perseguida pelos Governos Estaduais e Distrital, identificando os componentes que a mesma deve possuir.

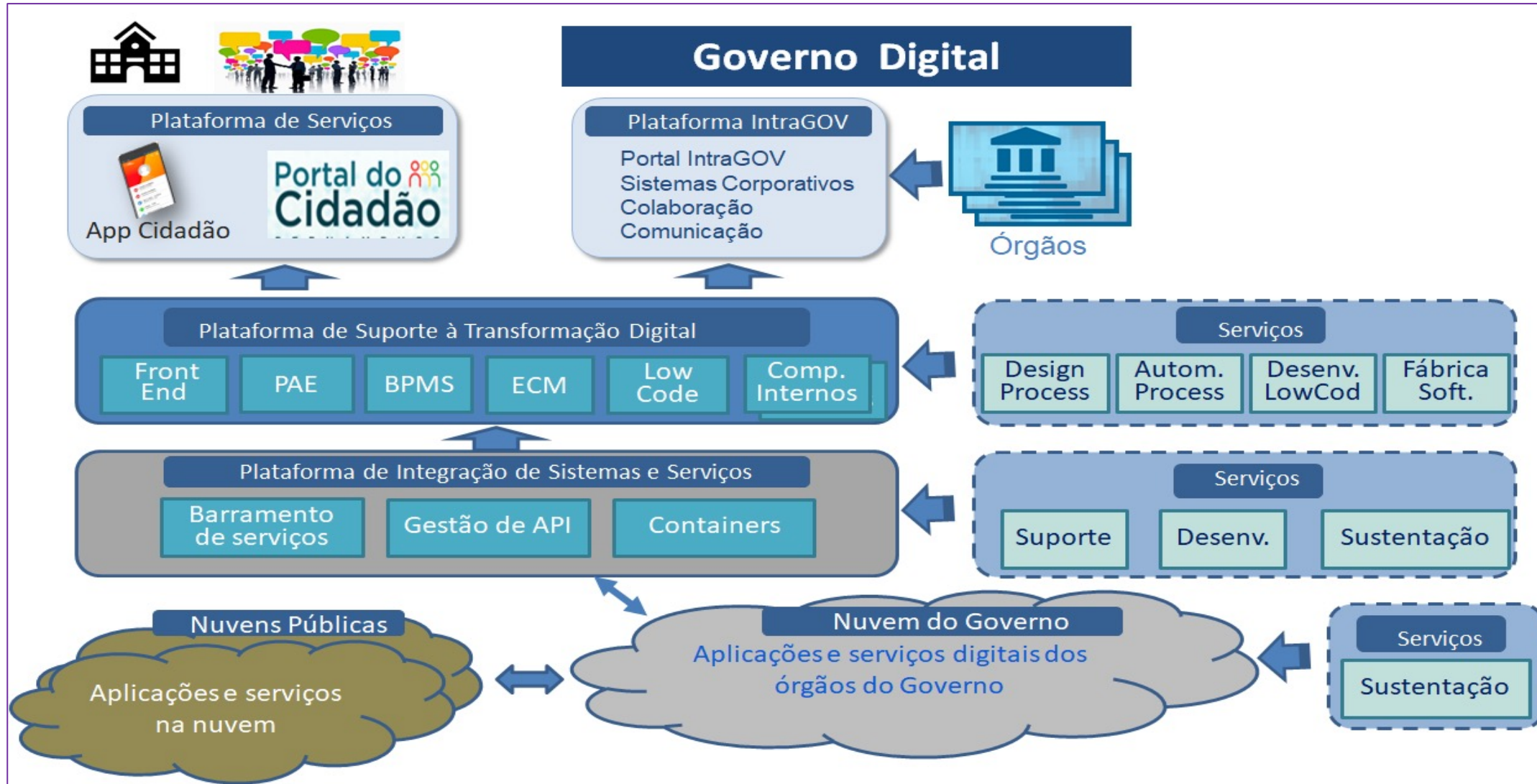


Portal IntraGOV



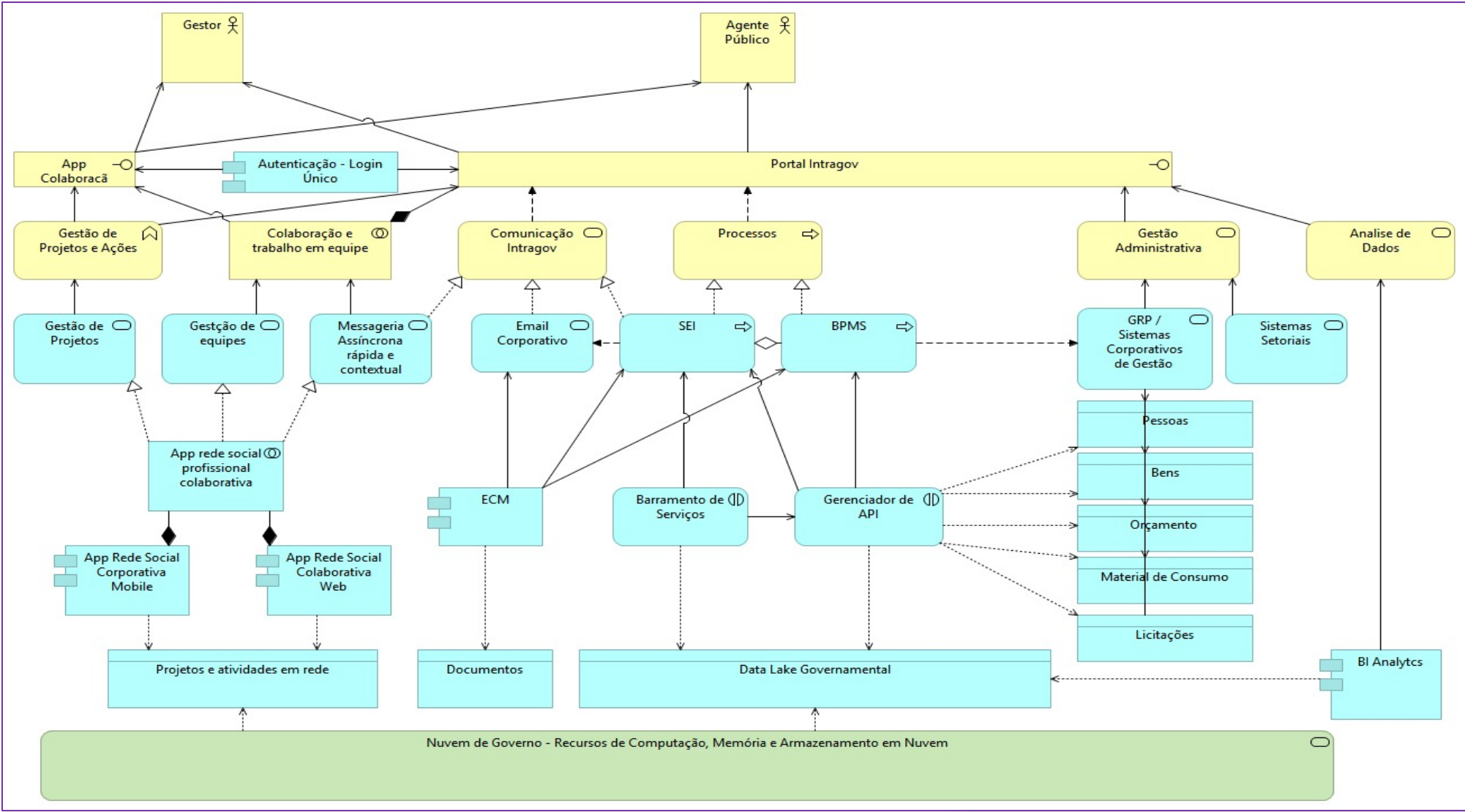


Visão de Plataforma de Governo Digital





Visão de Modelagem inicial de Componentes Arquiteturais IntraGOV



5. Arquitetura de Referência e seus componentes

5.1. CANAIS DE ACESSO À PLATAFORMA

5.2. CLIENTES DA PLATAFORMA

5.3. AUTENTICAÇÃO DO USUÁRIO INTRAGOVERNAMENTAL

5.4. GESTÃO DE PROJETOS, AÇÕES E ATIVIDADES

5.5. COLABORAÇÃO E TRABALHO EM EQUIPE

5.6. COMUNICAÇÃO INTRAGOV

5.7. PROCESSOS ADMINISTRATIVOS

5.8. SISTEMAS DE GESTÃO ADMINISTRATIVA

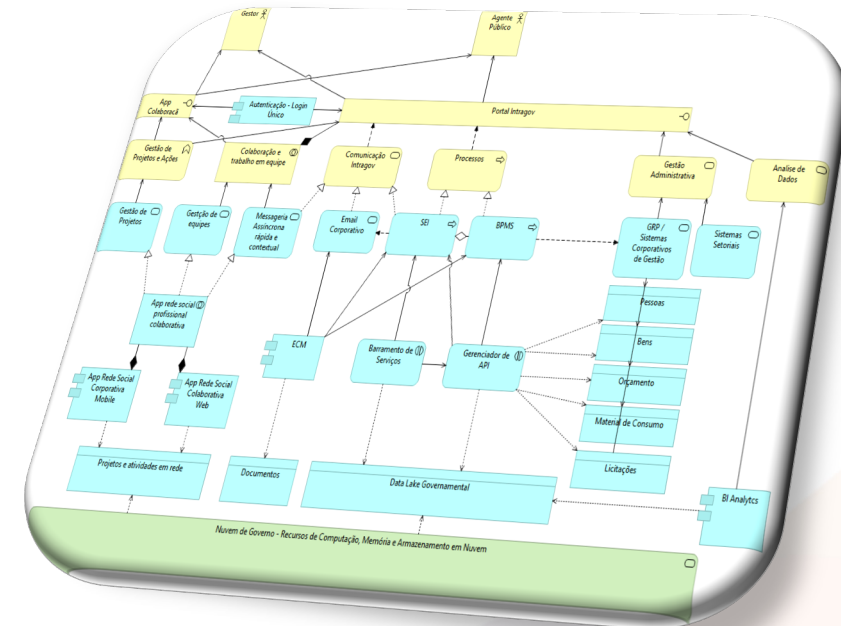
5.9. ANÁLISE DE DADOS E TOMADA DE DECISÃO

5.10. GESTÃO DE CONTEÚDO GOVERNAMENTAL

5.11. BARRAMENTO DE SERVIÇOS E PORTAL DE API (API GATEWAY)

5.12. INFRAESTRUTURA DE HARDWARE E SOFTWARE

5.13. GESTÃO DA PLATAFORMA



CONTRIBUIÇÕES e SUGESTÕES dos ESTADOS e DF

I. Apresentação do Documento Base na reunião de DTEs da ABEP-TIC – Edição Cuiabá-MT

<https://docs.google.com/document/d/1u4ZzRPZ6VWfnhXSBz1ZIS0Qwli1XEkkx/edit#>

II. Disponibilizado, na Nuvem, Documento Base para debate, contribuições e sugestões. Este documento descreve uma Arquitetura de Referência para uma Plataforma Intragovernamental Estadual

<https://docs.google.com/document/d/1u4ZzRPZ6VWfnhXSBz1ZIS0Qwli1XEkkx/edit#>

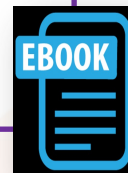
III. Conclusão da fase de debate, contribuições e sugestões prevista para até **08/10/2021** com reunião presencial de Braimstorm com apoio da ABEP-TIC.

<https://docs.google.com/document/d/1u4ZzRPZ6VWfnhXSBz1ZIS0Qwli1XEkkx/edit#>



Integração e
Interoperabilidade
para TD

Modelo de Referência para Interoperabilidade entre
Entidades no provimento de Serviços de Governo



The image shows the cover of an ebook. At the top left is the GTD logo, followed by abep tic and CONSAD logos. Below these is an 'EBOOK' icon and a QR code. The main text reads 'GTD.GOV MODELO DE REFERÊNCIA PARA INTEROPERABILIDADE ENTRE ENTIDADES NO PROVIMENTO DE SERVIÇOS DE GOVERNO'. At the bottom right is the BID logo (Banco Interamericano de Desenvolvimento).



Organizadores do Trabalho

Marcus Vinicius da Costa (SERPRO)

Vanessa Tavares Nunes (The Open Goup)

Equipe Técnica

Adriana Nunes Teles Xisto (PRODEPA-PA)

Felipe Alex Sommer (SEA-SC)

Marcus Vinicius da Costa (SERPRO)

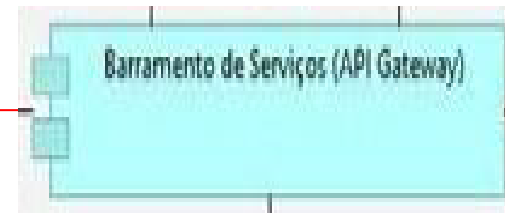
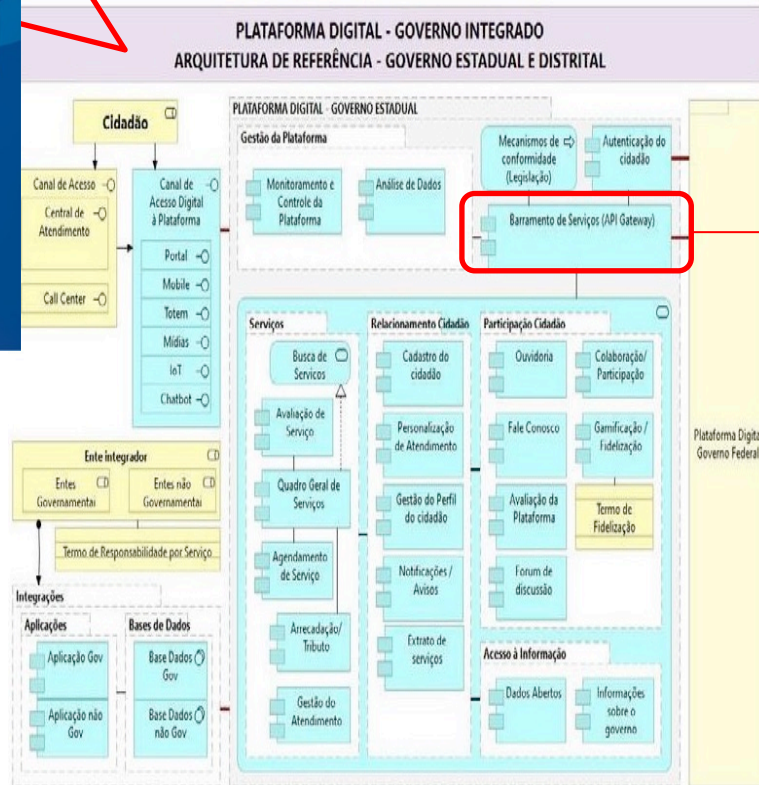
Vanessa Tavares Nunes (The Open Group)

GTD **abep tic** **CONSAD**

EBOOK



GTD.GOV
ARQUITETURA DE REFERÊNCIA DE GOVERNO DIGITAL DOS ESTADOS E DISTRITO FEDERAL



GTD **abep tic** **CONSAD**

EBOOK



GTD.GOV
MODELO DE REFERÊNCIA PARA INTEROPERABILIDADE ENTRE ENTIDADES NO PROVIMENTO DE SERVIÇOS DE GOVERNO

BID



Disponibilizar modelo de referência de interoperabilidade para o Estado, entre Estados e destes com o Governo Federal.

A interoperabilidade é compreendida como uma característica que se refere à:

*capacidade de diversos sistemas e organizações trabalharem em conjunto (**interoperar**) de modo a garantir que pessoas (**semântica**), organizações (**organizacional**) e sistemas computacionais (**técnica**) interajam para trocar informações de maneira eficaz e eficiente.*



PLATAFORMA DIGITAL - GOVERNO INTEGRADO MODELO DE REFERÊNCIA PARA INTEROPERABILIDADE

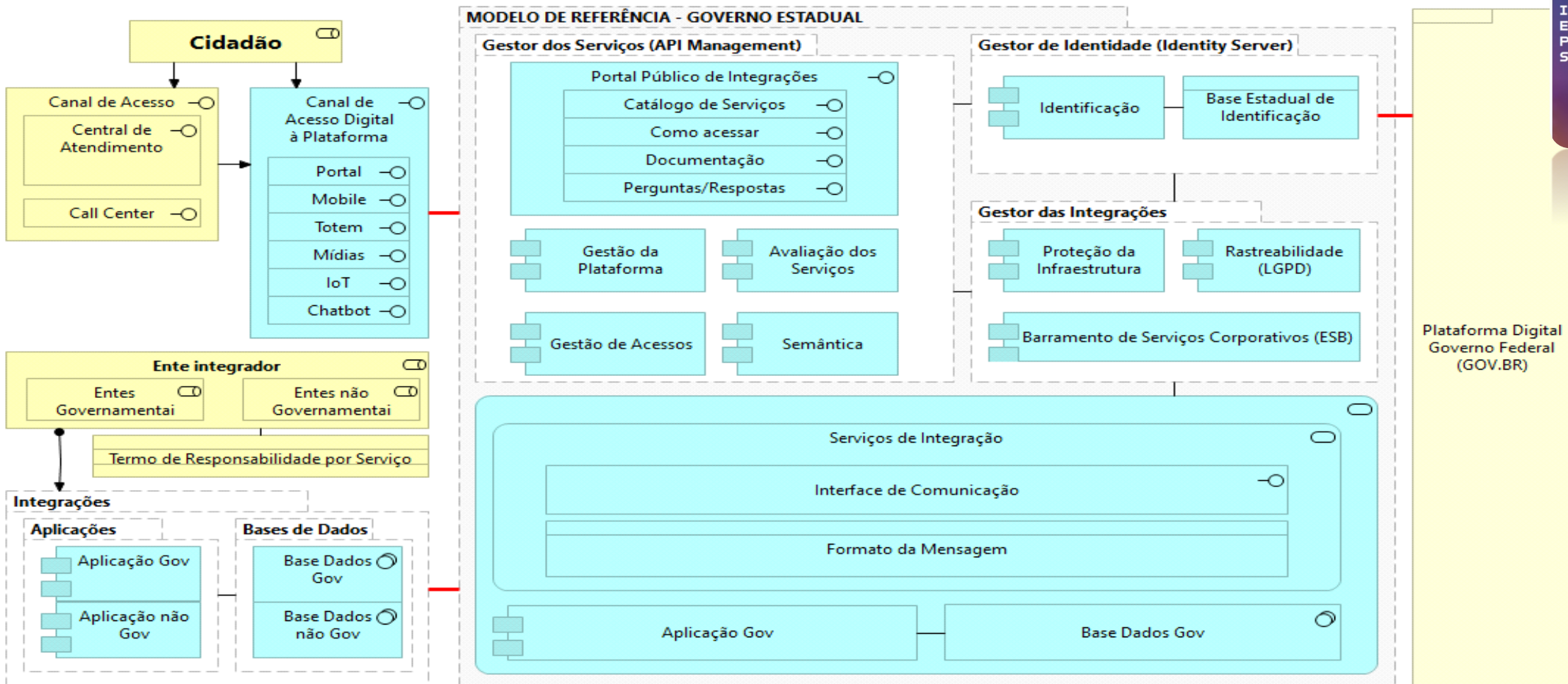
GTD abep CONRAD

EBOOK

GTD.GOV

MODELO DE REFERÊNCIA PARA INTEROPERABILIDADE ENTRE ENTIDADES NO PROVIMENTO DE SERVIÇOS DE GOVERNO

BID



1 Modelo de Arquitetura Corporativa de Referência

1.3 Conceituação

1.4 Componentes

1.4.1 Clientes da Plataforma

1.4.2 Aplicações Consumidoras e Fornecedoras de Serviços

1.4.3 Gerenciador de Serviços (API Manager)

1.4.4 Gestor de Identidade (Identity Server)

1.4.5 Gestor das Integrações

1.4.6 Serviços de Integração

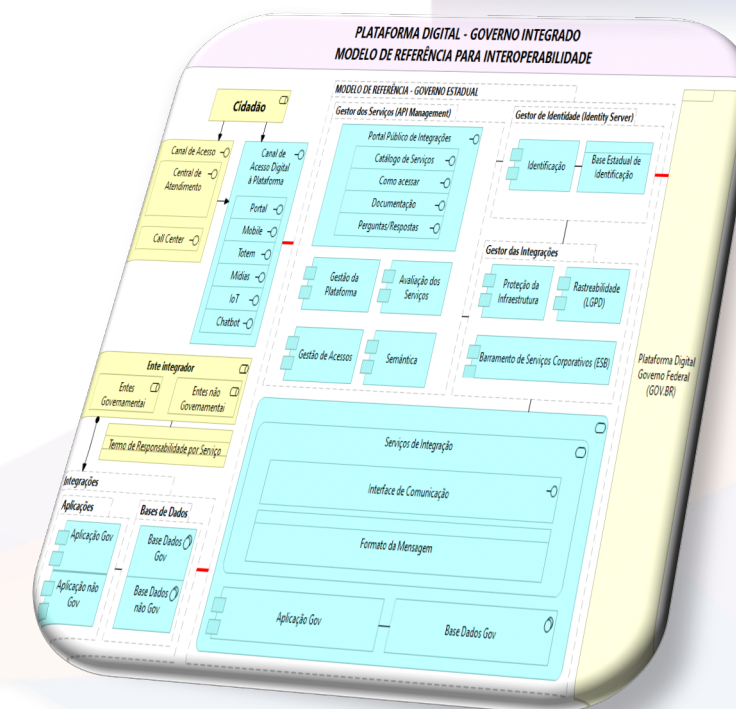
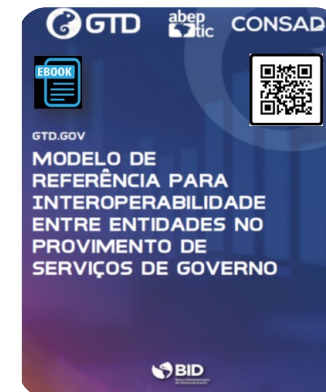
1.4.8 Integração com a plataforma do Governo Federal (gov.br)

1.5 Gestão e Governança do Modelo de Referência

2 Abordagem para Utilização e Evolução do Modelo de Referência

3. Framework Comum de Modelagem

4. Exemplo de Arquiteturas de Transição





Integração e Interoperabilidade para TD

Modelo de Referência para Interoperabilidade entre Entidades no provimento de Serviços de Governo



Arquitetura Intragoverno

Arquitetura Corporativa de Referência para Plataforma Digital Intragovernamental



Plataformas de TD

Arquitetura Tecnológica de Apoio a Plataforma de Governo Digital



“Desistir não é uma opção”

MUITO OBRIGADO!



"Transformar a experiência das pessoas, com os serviços públicos, gerando valor de forma simples, próxima e confiável."